

セキュリティ対策に、この一台

CHECK POINT Quantum Spark



UPDATE!

UTM では
トップクラスの
IPv6 IPoE 方式
対応数！

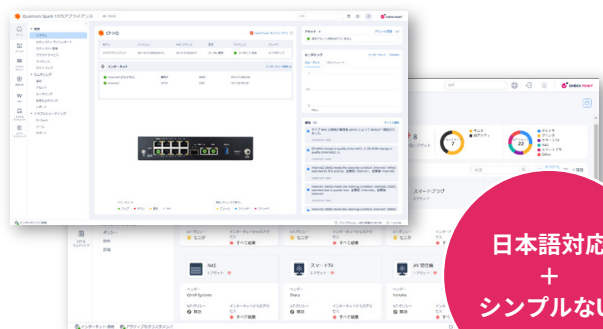
※2025年7月当社調べ

長年の実績と評価を持つセキュリティベンダーの老舗
チェック・ポイント・ソフトウェア・テクノロジーズ社が開発

安価なのに高機能! 実績のあるベンダーだからこそその安心感

Quantum Sparkは、チェック・ポイント・ソフトウェア・テクノロジーズ社が大企業向けのセキュリティ製品で培った技術をSMB向けに詰め込んだ製品です。

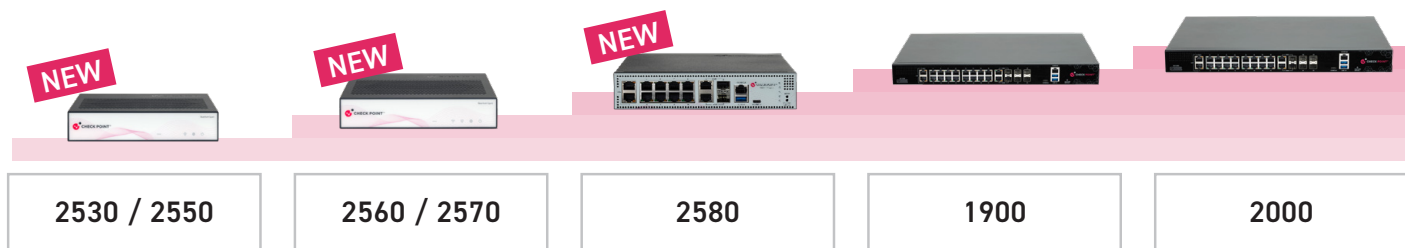
高いセキュリティ性能はそのままに、設定変更などの複雑な操作はシンプルな操作で完結できる手軽さを実現しています。



日本語対応
+
シンプルなUI

■ アプライアンス一覧

少人数のスタートアップ企業から、SMB、中規模企業まで、幅広い規模の企業様にご利用いただけるラインナップをご用意しております。



2500シリーズが新登場!

新たにリリースされた2500シリーズは、1500Pro/1600/1800アプライアンスの機能性を引き継ぎ、ハードウェアの刷新と最新のR82ソフトウェアにより、**業界No.1のマルウェア検出率*1**と、**スループットの大幅な向上**を実現しました。内蔵の仮想パッチ適用とゼロフィッシング*2により既知および未知の脅威の99.9%をブロックします。さらに、2560/2570/2580アプライアンスは、**10GbEポートを搭載し、電源冗長も可能**。プロフェッショナルな環境に最適です。



*1 Source: Miercom Enterprise and Hybrid Mesh Firewall 2025 Q1 *2 SNBTライセンスで今後提供予定

UTMではトップクラスのIPv6 IPoE 方式対応数

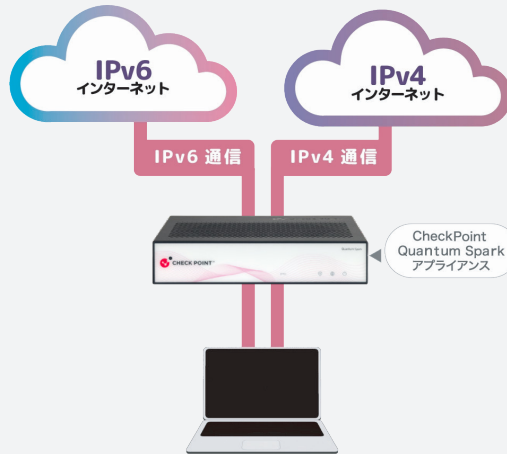
Quantum Sparkは、IPv6 IPoE + IPv4 over IPv6 (DS-Lite/IP-MAP-E) 接続方式への対応が海外ベンダーとしてはトップクラスの対応数*を誇ります。

*2025年7月時点、R81.10.17以降

- IPv6通信のセキュリティ検査が可能!
- ルーター不要のシンプル構成、コストも削減!



接続設定も
WEB UI から
簡単操作!



IPv6 IPoE対応ルーターを個別に設定・導入する必要がなく、シンプルな構成を実現しつつ、費用の削減も図れます。IPv6通信に関してもUTMでセキュリティ検査をかけることができるのもポイントです。

セキュリティ機能とライセンス体系



セキュリティ機能のパッケージは、NGFW、NGTP、SNBTの3種類をご用意しています。

機能	NGFW	NGTP	SNBT *1	機能説明	
共通基本機能	ファイアウォール	●	●	●	高い信頼性と実績を誇るファイアウォールです。不正なネットワーク・ユーザーをブロックしてデータを保護します。
	サイト間VPN	●	●	●	拠点間の通信の確立と、暗号化によるセキュアなネットワークを提供します。二要素認証にも対応し、VPN接続時のセキュリティを強化します。
	リモートアクセスVPN	●	●	●	リモートアクセスの確立と、暗号化によるセキュアなネットワークを提供します。二要素認証にも対応し、VPN接続時のセキュリティを強化します。
	IoT for SMB *2	●	●	●	アプライアンスに接続されたIoTデバイスを自動で識別し、デバイスごとに最適なセキュリティポリシーを自動で適用します。
	SD-WAN for SMB *2	●	●	●	統合セキュリティ機能と連携し、SMB環境に可用性とセキュリティを両立させた効率的なWANインフラを提供します。
サブスクリプション機能	アプリケーションコントロール	●	●	●	通信を検査し、セキュリティ上危険なアプリケーションや管理者が禁止したアプリケーションを遮断します。
	IPS	●	●	●	外部からの侵入や、攻撃の前段階となる不審な通信を検知して遮断する機能です。
	URLフィルタリング		●	●	接続先のURLを検査し、セキュリティ上危険なサイトや管理者が禁止したサイトへの接続を遮断します。
	アンチボット		●	●	社内から発生した攻撃者(C&Cサーバー)への通信を検知し、自動的に遮断するなどの処理を行います。
	アンチウイルス		●	●	リモートアクセスや拠点間の通信の確立と、暗号化によるセキュアなネットワークを提供します。
	アンチスパム		●	●	メールの送信元や内容を検査し、迷惑メールを検知・遮断します。
	サンドボックス			●	不審な動作を行おうとするプログラムをクラウド上の検査システムで評価し、未知のマルウェア感染から未然に防御します。
ゼロフィッシング	Coming Soon		●	フィッシングサイトへのアクセスをリアルタイムで検知・ブロックします。これまで確認されていなかった未知のサイトにも対応可能です。	

*1 |INGTX ライセンス

*2 ローカル管理でのみ利用可能。集中管理やより詳細な制御をご希望の場合には、別途有償ライセンスの購入が必要となります。

日本語によるわかりやすいレポート

日次、週次、月次で日本語によるわかりやすいレポート配信が可能。機器導入後の効果を可視化することができます。

2550 アプライアンスレポート

レポートのデモ | 2025年10月15日 02:00pm / 2025年11月14日 02:00pm

アンチボット: 283個のイベント¹ | アンチウイルス: 364個のイベント² | IPS: 3件のインシデント³ | Threat Emulation: 0個の悪質なファイル | 1000 ファイルをスキャン

帯域消費の上位ランク: High Bandwidth | 41.7GB(26.3%) 帯域幅

アプリケーション別の帯域消費: 合計トラフィック: 158GB | トップ5 Apps: 74.8GB

121GB 合計受信数 | 37.3GB 合計送信数

7台のボットアクティビティ検出デバイス | 15個の高リスクアプリケーション

アンチボット、アンチウイルス、IPS、サンドボックス* が検知した脅威の数をそれぞれ明示します。

インターネットトラフィックの合計と、アプリケーションごとの利用割合をグラフ表示します。

万が一ウイルス感染したPCやサーバーがあった場合には、感染したPC台数を表示。以降のページで感染したPCのIPアドレスを確認できます。








脅威アクティビティ検出デバイス 先週の検出件数 | 10

レポートのデモ: 2025年10月15日 02:00pm / 2025年11月14日 02:00pm

ホスト	インシデント	最後のインシデント	脅威
192.168.0.3 (host3)	54	8 11, 2025	Bot.Lb
192.168.0.5	6	14 11, 2025	Bot.b
192.168.0.6 (host6)	35	8 11, 2025	Bot.b
192.168.0.1 (host1)	6	13 11, 2025	Bot.c
192.168.0.4 (host4)	1	6 11, 2025	Bot.c
192.168.0.7 (host7)	77	13 11, 2025	Bot.c
192.168.0.8 (host8)	8	14 11, 2025	Bot.c
192.168.0.10	53	11 11, 2025	Bot.c
192.168.0.2 (host2)	12	9 11, 2025	Bot.a
192.168.0.9	29	8 11, 2025	Bot.a
192.168.0.11 (host11)	2	4 11, 2025	Bot.a

*サンドボックスは、SNBTライセンスでの提供となります。

主要仕様表

アプライアンス	デスクトップモデル					1Uモデル							
													
	2530	2550	2560	2570	2580	1900	2000						
セキュリティパフォーマンス													
脅威対策スループット (Mbps)	750	1,000	1,850	2,500	3,200	4,000	5,000						
NGFW スループット (Mbps)	1,200	1,600	3,750	5,000	9,000	8,000	10,000						
IPS スループット (Mbps)	1,720	2,300	5,170	6,900	11,000	9,000	11,000						
RFC 3511, 2544, 2647, 1242 パフォーマンス (試験環境)													
ファイアウォールスループット (Mbps)	3,000	4,000	11,600	15,500	20,000	32,000	40,000						
VPNスループット (AES-GCM 1452Byte) [Mbps]	1,400		4,000		4,500	5,000	6,000						
同時接続数 (秒間)	16,000	20,000	53,000	62,000	72,000	90,000	100,000						
最大同時接続数	1,000,000		2,000,000		4,200,000								
ソフトウェア仕様													
IPv6	IPv6 ネットワーキング/インターネット接続、IPv4 over IPv6 (DS-Lite,IPIP,MAP-E)、プレフィックス委任(PD)												
モバイルアクセスライセンス (標準)	100		200		1000								
ポート構成*													
I/F	通信規格	2530/2550			2560/2570			2580			1900/2000		
		WAN	DMZ	LAN	WAN	DMZ	LAN	WAN	DMZ	LAN	WAN	DMZ	LAN
RJ-45	1 GbE	-	-	6	1	-	8	-	-	8	1	1	16
	2.5 GbE	-	-	-	-	-	-	-	-	2	-	-	2
SFP	1 GbE	-	-	-	-	1	-	-	-	-	-	-	-
	10 GbE	-	-	-	-	-	2	-	-	-	-	-	4
RJ-45/SFP *2	1 GbE	1	1	-	-	-	-	-	-	-	-	-	-
	10 GbE	-	-	-	-	-	-	1	1	-	-	-	-
ハードウェア仕様													
Wi-Fi 対応	○		○		-		-						
Wi-Fiオプション (Wi-Fiモデル)	対応規格	802.11 a/b/g/n/ac/ax/be(Wi-Fi 7)					-						
	MU-MIMO	2 x 2		4 x 4		-							
無線対応	電波帯域	2.4GHz + 5GHz		2.4GHz + 5GHz + 6GHz		-							
	バンド同時利用	○		○		-							
ハードウェアバイパス機能 (FONIC)	○ (Wiredモデルのみ)		○ (Wiredモデルのみ)		-		-						
サイズ													
寸法 (W x D x H)	210 x 170 x 42 mm		210 x 170 x 42 mm		210 x 209x 42 mm		432 x 300 x 44 mm						
重量	0.87 kg		0.87 kg		0.988 kg		6.76 kg						
動作環境													
動作温度 / 保存温度	0°C ~ 40°C / -45°C ~ 60°C (5~95%, 結露なきこと)												
電源仕様													
AC入力	100~240VAC (47-63Hz)					100~240VAC, 50 - 60 Hz							
電源冗長	-		○ (オプション)*3		○*4								
電源供給(ACアダプタ)	12V/3.3A 40W (Wiredモデル)		12V/5A 60W (Wi-Fiモデルを含む)		150W PSU x 2 (冗長構成)								
消費電力 (最大)	26.01W (Wiredモデル) / 31.28W (Wi-Fiモデル)					93.6W							

*1 DMZとLANに割り当てられているポートは、転用設定によりWANポートに組み入れてご利用いただけます。

*2 2種類のI/Fの1組に1個のポートを割り当てるコンポポートのため、両I/Fを同時にご利用いただくことはできません。

*3 電源を冗長利用する場合、2台目のACアダプタは追加購入が必要です。

*4 付属の電源ケーブルのみで冗長利用が可能です。



チェック・ポイント・ソフトウェア・テクノロジーズ社は、ネットワークセキュリティ製品の元祖であるFireWall-1や、特許技術ステートフル・インスペクションを開発し、現在も世界中で高い評価を得ているセキュリティ技術のリーディングカンパニーです。世界35ヶ国以上に拠点をもち、大規模エンタープライズからSMBや個人向けまで幅広く製品やサービスを提供しています。

[お問い合わせはこちら](#)